

TRANSPALATALE DISTRACTOR (TPD)

Een te smalle bovenkaak, geeft vaak problemen zoals plaatsgebrek voor de tanden, tanden die niet op elkaar passen, ademhaling door de mond en een minder esthetische glimlach.

“Transpalatale distractie” is een techniek waarbij de bovenkaak wordt verbreed.



TPD patiëntsleutel

De chirurg zal de bovenkaak chirurgisch verzwakken, en een Transpalatale Distractor (TPD) in het verhemelte plaatsen. Vervolgens wordt de bovenkaak verbreed door middel van het verbreden van de TPD zelf.

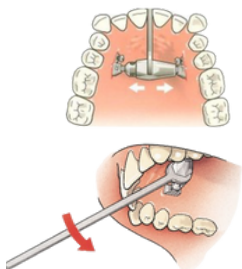
Ongeveer 5 tot 7 dagen na de ingreep krijgt u een patiëntsleutel. Daarmee kunt u zelf de TPD dagelijks verbreden.

Een TPD heeft 3 zijdes. Op elke zijde staat een gekleurd symbool (gele cirkel, blauw cijfer, rode driehoek) of een gekleurd bolletje (geel, blauw, rood). Het is de bedoeling dat - door aan de TPD te draaien met behulp van de patiëntsleutel - elke dag een volgend symbool of kleurtje zichtbaar wordt in de mond, en dat de TPD onder spanning staat.



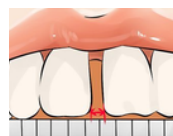
TPD met verschillende gekleurde symbolen

Om naar het volgende symbool / kleurtje te draaien, en de TPD te verbreden, wordt de patiëntsleutel over de TPD geplaatst, zo dicht mogelijk bij de bovenste tanden. Vervolgens wordt de sleutel van de boventanden naar de ondertanden gedraaid. Indien het volgende symbool / kleurtje niet volledig zichtbaar is of indien er geen spanning op de TPD staat, dien je deze handeling te herhalen, zo vaak tot het volgende symbool / kleurtje volledig zichtbaar is of tot de TPD onder spanning staat.



TPD verbreding met behulp van de patiëntsleutel

Het verbreden van de TPD met behulp van de patiëntsleutel zal een paar weken duren, afhankelijk van hoeveel verbreding er nodig is. Er zal gedurende de verbreding een steeds grotere ruimte ontstaan tussen de middelste snijtanden. Dit zal uiteindelijk gecorrigeerd worden met orthodontie. Let er op dat deze spleet elke dag groter wordt.



ruimte tussen snijtanden

Enmaal de gewenste verbreding bereikt is, zal de chirurg de TPD blokkeren, zodat deze niet meer smaller of breder kan worden. De TPD zal nog 4 tot 6 maanden blijven zitten.. Na deze periode, en wanneer de TPD niet langer nodig is voor orthodontische behandeling, zal de chirurg de TPD verwijderen.



Vooraanzicht
voor behandeling



Vooraanzicht
na behandeling

Enkele aandachtspunten:

- De TPD moet steeds onder spanning staan
- Indien de distractor loskomt, of zich ongewone veranderingen voordoen in het middengezicht en/of het gebied van de onderkaak, dient de chirurg zo snel mogelijk verwittigd te worden
- De spleet tussen de middelste snijtanden moet steeds groter worden
- Een goede mondhygiëne is absoluut noodzakelijk tijdens de behandeling
- Oefen geen overmatige kracht uit en manipuleer de TPD niet
- Vermijdt constant met de tong tegen de TPD bewegen
- Neem contact op met uw chirurg als u denkt dat u bijwerkingen ervaart in verband met de TPD of het gebruik ervan, of als u zich zorgen maakt over risico's
- Periodieke follow-up door uw chirurg is vereist
- Activeer maximaal twee markeringen per dag, om overmatige expansie te voorkomen
- Asymmetrische expansie kan leiden tot corrigerende chirurgie



voor



tijdens



na